

# WALL&PANEL



**กลุ่มผลิตภัณฑ์ไม้พ่นัง**  
เพื่อการตกแต่งงานพ่นังและฝ้า



CHALE'T

## ชาเล่ต์ ผู้นำด้านนวัตกรรมไม้จริงเพื่อการอยู่อาศัยครบวงจร

ชาเล่ต์ ผู้เชี่ยวชาญในการสร้างสรรค์ผลิตภัณฑ์ไม้จริง เพื่อทุกการใช้ชีวิต ให้ได้สัมผัสถึงธรรมชาติแท้ ความงามจากรรรมชาติ ที่ผสานเทคโนโลยีอันทันสมัย ด้วยแนวคิด 3 ประการ



### Wood Engineering

มีความเป็นเลิศด้านวิศวกรรมงานไม้ ชิ้นงานต่างๆจะถูกคำนวณเพื่อรองรับมาตรฐานทางด้านวิศวกรรมอย่างถูกต้อง ชาเล่ต์ใช้โปรแกรมระดับโลกในการออกแบบชิ้นส่วนหลังคาและบ้านเพื่อให้แข็งแรง ถูกต้องตามหลักวิศวกรรม เพื่อรองรับแรงต่างๆ ช่วยให้ประหยัดไม้ที่ต้องนำมาใช้งานอีกด้วย

### Wood Technology

ล้ำหน้าด้วยเทคโนโลยีงานไม้ ระบบการอัดน้ำยากันปลวกด้วยนาโนเทคโนโลยี ช่วยให้น้ำยาซึมเข้าถึงทุกอนุของเนื้อไม้ ป้องกันปลวกถึงด้านในของเนื้อไม้ อีกทั้งเทคโนโลยีการอบไม้ที่ได้มาตรฐานด้วยระบบ KD Automation ช่วยลดปัญหาการบิด งอ หด และขยายตัวของไม้ และการใช้เครื่อง CNC 5 แกนเพื่อผลิตชิ้นส่วนไม้ได้อย่างแม่นยำ

### Wood Architecture

โดดเด่นด้วยสถาปัตยกรรมงานไม้ งานออกแบบที่ผสานองค์ความรู้ด้านสถาปัตยกรรม และวิศวกรรม เพิ่มความงดงามในด้านศิลปะ และสุนทรียศาสตร์เพื่อการอยู่อาศัย เพื่อตอบสนองความต้องการของสถาปนิกและคนรักไม้

# ไม้จริง ชาเล่ต์

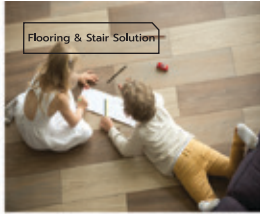




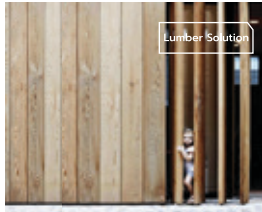
Wall Solution



Outdoor Wood Solution



Flooring & Stair Solution



Lumber Solution

# CHALE'T WOOD SOLUTION



Roof & Ceiling Solution



Door & Window Solution



Prefeb House Solution



Glulam Solution



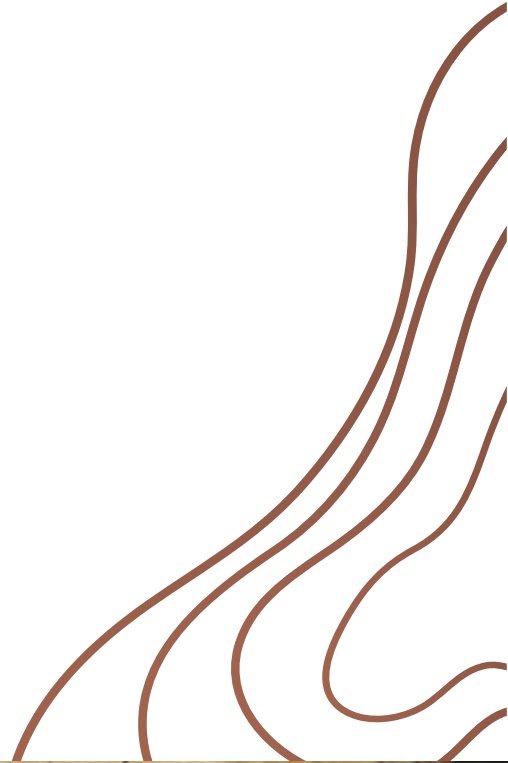
Panel Board Solution



Furniture Solution



Painting Solution



“ สัมผัส ธรรมชาติแท้ ”





# WALL & PANEL

เพราะทุกรายละเอียดของบ้านและอาคารต่างบ่งบอกได้ถึงความใส่ใจ ที่ยังสามารถสื่อได้ถึงรสนิยมของผู้เป็นเจ้าของบ้าน การเลือกสรรวัสดุให้เหมาะสมกับการใช้งานที่แตกต่างกันจึงถือเป็นเรื่องสำคัญ

งานไม้เพื่อการตกแต่งผนังของชาเลต์ จึงได้พัฒนาและรวบรวมงานไม้เพื่อการตกแต่งผนัง ที่สามารถช่วยตอบสนองงานออกแบบที่แตกต่างและทราบถึงวิธีการเลือกใช้งานไม้ได้อย่างเหมาะสม นอกจากความสวยงามแล้ว ไม้ยังช่วยป้องกันความร้อนให้กับบ้าน ทำให้บ้านเย็น และให้ความอบอุ่นใกล้ชิดธรรมชาติยิ่งขึ้น

หากคุณเป็นคนชอบผิวสัมผัสของไม้ที่อบอุ่น "ผนังไม้ของ ชาเลต์" ก็สามารถตอบโจทย์การออกแบบและการใช้งานของคุณได้แน่นอน



ป้องกันปลวก  
รับประกัน 15 ปี

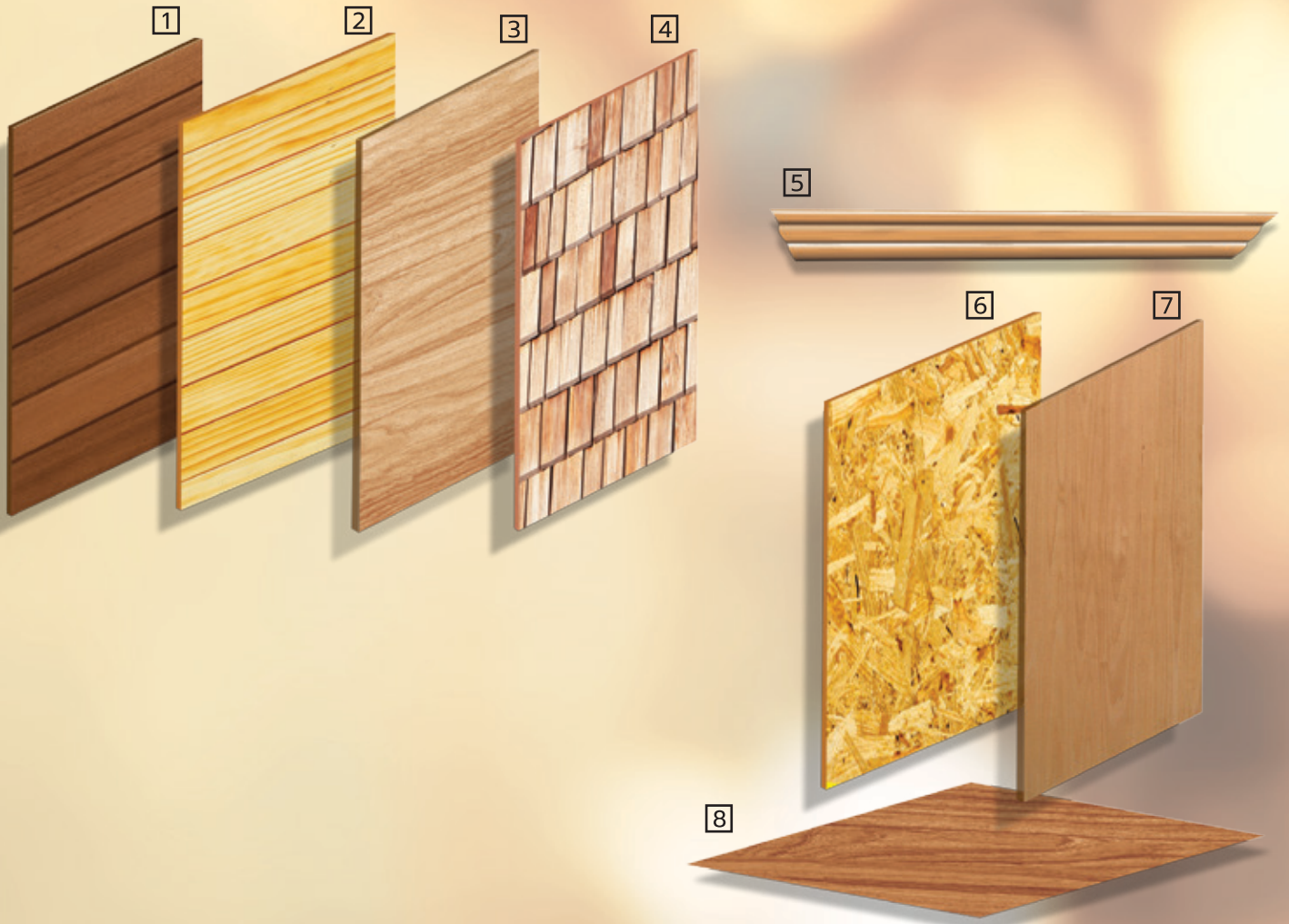


ไม้จากป่าปลูก  
เป็นมิตรกับ  
สิ่งแวดล้อม



แข็งแรง นาน  
กว่าวัสดุไม้ทดแทน

# WALL SOLUTION



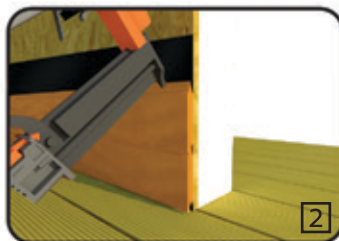
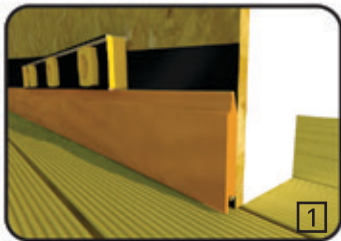
- 1 ไม้ฝาไฮส 4 หน้า
- 2 ไม้ฝา Weathergroove
- 3 ฝาเพดาน พับไม้สำเร็จรูป
- 4 Shingle Roof

- 5 คิ้วบัวตกแต่ง
- 6 OSB
- 7 Fancy Plywood (ไม้อัดแฟนซี)
- 8 ไม้พื้น Solid Engineer

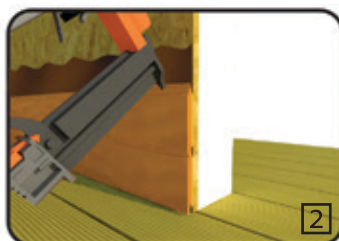
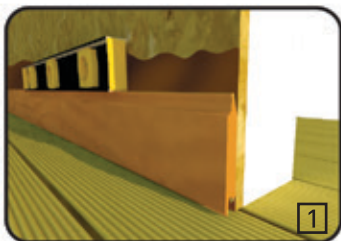
\* การนำไม้อัด OSB, ไม้อัดแฟนซี และไม้พื้น มาตกแต่ง สามารถดูรายละเอียดเพิ่มเติมที่ Brochure ของแต่ละสินค้า

# INSTALLATION

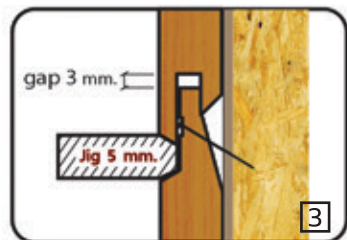
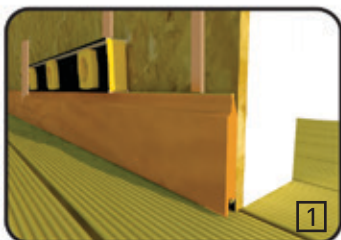
## การติดตั้งไม้ฟาน OSB และ Felt Paper



## การติดตั้งไม้ฟาน OSB และ กาว



## การติดตั้งไม้ฟาน OSB และ โครงคร่าว



- 1 ติดตั้งไม้ฝา Weathergroove เข้ากับ OSB โดยเริ่มจากล่างสุดของผนัง ใช้เครื่องวัดระดับน้ำตรวจวัดระนาบของแผ่นไม้ฝา
- 2 ใช้ปืนลมและสกรูเกลียวเบอร์ F25 หรือ F30 ยิงเข้าที่ร่องสันของไม้ฝา ลักษณะการยิงให้กดลงประมาณ 30 องศา
- 3 ประกบไม้ฝาแผ่นต่อไปโดยใช้ Jig 5 มิลลิเมตร เพื่อให้ร่องระยะห่างเสมอกัน และเป็นการเว้น gap เพื่อให้ไม้ขยายตัว ประมาณ 3 มิลลิเมตร



## ไม้ฝาชาเลต์

สุนทรียภาพความเป็น  
ธรรมชาติจากไม้ป่าปลูก  
ผ่านการอัดน้ำยากันปลวก  
มอด และเชื้อราที่กัดกิน  
ในเนื้อไม้ รับประกันปลวก  
มอด รา ที่ทำลายเนื้อไม้



ไม้ฝา  
ไสฝาทั้ง - นอน



และนำมาผ่านกระบวนการ  
อบ เพื่อลดการยืด หด  
ขยายตัวหรือบิดงอของไม้  
ได้อารมณ์และลวดลายที่  
นุ่มนวลของความเป็นไม้  
อย่างแท้จริง สามารถใช้  
ตกแต่งได้ทั้งภายในและ  
ภายนอก



ผ่านการอบ ลด  
การยืดหดขยาย  
ตัวหรือบิดงอ





ฝ้าเพดาน  
ผนังไม้สำเร็จรูป



ไม้ฝา  
Weather Groove



Flooring





Shingle Roof



## ไม้ฝาชาเลต์ รุ่น WEATHERGROOVE

โดดเด่นด้วยความปราณีต ติดตั้งได้เรียบเนียน ไม่ต้องโป้วเก็บรอยหัวตะปู แข็งแรง ทนทานกว่าวัสดุ ไม้ทดแทน ผ่านการอัดน้ำยาและการอบที่ได้มาตรฐาน มีทั้งแบบผิวเรียบ และแบบแกะร่องเสี้ยน เพื่อ เพิ่มผิวสัมผัสให้กับผนังบ้าน เหมาะกับงานผนังทั้งภายในและภายนอก เข้ากับงานตกแต่งได้หลายสไตล์



OSB



คิ้วบัวตกแต่ง



### Chale't Technique :

ระบบซ่อนหัวตะปู ติดตั้งได้เรียบร้อย  
ประหยัดค่าแรง ไม่ต้องเก็บโป๊ว



ติดตั้งง่าย  
รวดเร็ว  
ประหยัดเวลา

ไม้ที่ผ่านการอัดน้ำยา ต้องติดตั้งโดยใช้  
สกรู stainless steel หรือตะปูทาลวไนซ์

# เปรียบเทียบคุณสมบัติ ไม้เทียมและไม้จริงชาเล่ต์



CHALET



ไฟเบอร์ซีเมนต์



WPC



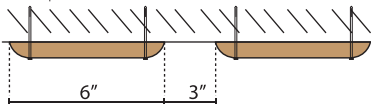
ไม้จริงชาเล่ต์

วัสดุ	ปูนซีเมนต์+ซิลิกา+เส้นใยเซลลูโลส	ไวนิล PVC + พงไม้สน	ไม้แท้จากป่าปลูกตามธรรมชาติ
การผลิต	ผลิตจากโรงงาน ได้มาตรฐาน ในเรื่องของส่วนผสม ขนาด และลวดลาย	ผลิตจากโรงงาน ได้มาตรฐาน ในเรื่องของส่วนผสม ขนาด และลวดลาย	ผลิตจากโรงงาน ได้มาตรฐาน มีการตรวจสอบความถูกต้อง ทุกขั้นตอน ตามมาตรฐาน ISO
ความแข็งแรง	เปราะ แตกหักง่าย	แข็งแรงกว่าไฟเบอร์ซีเมนต์	แข็งแรง ทนทาน
ความยืดหยุ่น และความทนทานต่อแรงดัดหรือบิดงอ	น้อย	แข็งแรงกว่าไฟเบอร์ซีเมนต์	มาก
การยืดหดขยายตัวตามธรรมชาติ	ไม่บิดตัว	ไม่บิดตัว	ผ่านการอบที่ได้มาตรฐาน ลดปัญหาการหดตัวหรือบิดงอ
ปลวก มอด และเชื้อรา	ไม่มี	ไม่มี	ไม่มี เพราะผ่านการอัดน้ำยา รับประทานปลวกมอด และเชื้อรา ในเนื้อไม้ 15 ปี
อายุการใช้งาน	1 - 5 ปี	มากกว่า 15 ปี	ทนทานกว่า 50 ปี
การติดตั้ง	ต้องใช้สกรูเจาะนำ ต้องไปวัดเก็บหน้างาน เปราะ แตกหักง่าย	ติดตั้งโดยใช้สกรู ต้องไปวัดเก็บหน้างาน บางยี่ห้อทำเป็นร่องลิ้นสำเร็จ แข็งแรงกว่าไฟเบอร์ซีเมนต์	ติดตั้งโดยใช้ตะปูหรือปืนแม็ก ไขว่เก็บทำได้ง่าย มีรุ่นที่ทำเป็นร่องลิ้นสำเร็จ แข็งแรง ไม่เปราะหรือแตกหักง่าย
การนำไปใช้ในงานโครงสร้าง	ไม่ได้	ไม่ได้	ได้
ลวดลายและพื้นผิว	เข้า Blog พิมพ์ลายและพื้นผิวเลียนแบบไม้จริงจากโรงงาน	เข้า Blog พิมพ์ลายและพื้นผิวเลียนแบบไม้จริงจากโรงงาน	มีลวดลายที่ไม่ซ้ำแบบ ผิวสัมผัสได้อารมณ์ธรรมชาติ
สี	ธรรมชาติเป็นสีเทาคล้ายซีเมนต์ ต้องทำสีสำเร็จจากโรงงาน หรือต้องทำสีหน้างาน ไม่มีสีในเนื้อไม้	ต้องทำสีสำเร็จจากโรงงาน หรือต้องทำสีหน้างาน	มีสีไม้สวยงามจากรธรรมชาติ ทาสีกับได้ง่าย

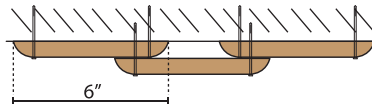
## การติดตั้ง ไม้ฟาชาเล่ต์

### การติดตั้งไม้ฟาแบบไสตั้ง

ภาพมุมด้านบน



① ติดตั้งไม้ฟาชาเล่ต์ แบบไสตั้งเข้ากับผนังหรือโครงผนังที่เตรียมไว้ โดยมีระยะห่างแต่ละแผ่นไม้ต่ำกว่า 3 นิ้ว หรือขึ้นอยู่กับความถี่ของแผ่นไม้ที่ต้องการ โดยยึดแผ่นไม้ด้วยตะปูหรือปืนแม็ก



② ติดตั้งไม้ฟากับรอยต่อด้านล่างระหว่างแผ่นไม้และตอกยึดแผ่นไม้ด้วยตะปูหรือปืนแม็ก

### การติดตั้งไม้ฟาแบบไสนอน / ไสสี่หน้า



① ติดตั้งไม้ฟาแบบไสนอน เข้ากับผนังหรือโครงผนัง โดยใช้ตะปูหรือปืนแม็ก เริ่มตั้งแต่แผ่นล่างสุดโดยติดตั้งให้ชนกับผนังหรือโครง ควรตรวจสอบด้วยเครื่องมือวัดระดับน้ำ เพื่อให้ไม้ฟาชนกับพื้นให้มากที่สุด

ภาพมุมด้านข้าง



② ติดตั้งไม้ฟาแบบไสนอน อันถัดไป โดยให้ไม้ฟาด้านล่างพาดกันเป็นมุมเฉียง แล้วจึงยึดด้วยตะปูหรือปืนแม็ก

# PRODUCT DETAIL



## ไม้ฝา สไลด์หน้า, ฝาตั้ง, ฝานอน

- ไม้ฝา SYP

Premium Grade : 0.5" x 6" x 3/3.5/4m.  
 Natural Grade : 0.5" x 6" x 3/3.5/4m.  
 (Actual Size : 8mm. x 135mm.)

- ไม้ฝา VAL

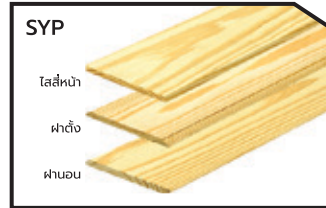
Premium Grade : 0.5" x 6" x 3/3.5/4m.  
 Natural Grade : 0.5" x 6" x 3/3.5/4m.  
 (Actual Size : 8mm. x 140mm.)

- ไม้ฝา Hardwood

Size : 0.5" x 6" x 2.5m.  
 (Actual Size : 9mm. x 140mm.)

- ไม้ฝา ไม้เต็ง

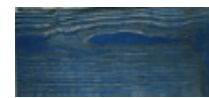
Size : 0.5" x 6" x 3/3.5/4m.  
 (Actual Size : 9mm. x 130mm.)



### ไม้ฝา SYP และ VAL ทำสีสำเร็จ



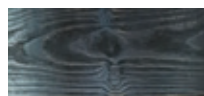
Classic Teak



Midnight Blue



Sage Green



Classic Wenge



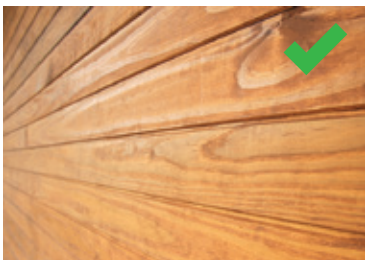
Oat



Hazelnut

\* ไม้เป็นผลิตภัณฑ์ธรรมชาติ อาจมีสี ลวดลาย และขนาดแตกต่างกัน  
 \*\* การรับประกัน ต้องติดตั้งตามระบบและเป็นไปตามเงื่อนไขที่บริษัทกำหนดเท่านั้น

# PRODUCT DETAIL



ระบบซ่อนหัวตะปู  
ติดตั้งได้เรียบร้อย  
ประหยัดค่าแรง  
ไม่ต้องเก็บโป๊ว



ติดตั้งง่าย  
รวดเร็ว  
ประหยัดเวลา

## ไม้ฝา WEATHERGROOVE

### ● ไม้ฝา SYP รุ่น Weather Groove

Premium Grade : 0.5" x 4" x 2.44/3/3.5/4m.

Natural Grade : 0.5" x 4" x 2.44/3/3.5/4m.

(Actual Size : 9mm. x 85mm.)

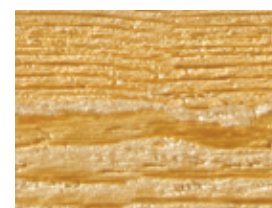
### ● ไม้ฝา VAL รุ่น Weather Groove

Standard : 0.5" x 4" x 2.44/3/3.5/4m.

(Actual Size : 9" x 90mm.)



แบบผิวเรียบ



แบบแกะร่องเสี้ยน



\* ไม้เป็นผลิตภัณฑ์ธรรมชาติ อาจมีสี ลวดลาย และขนาดแตกต่างกัน \* การรับประกัน ต้องติดตั้งตามระบบและเป็นไปตามเงื่อนไขที่บริษัทกำหนดเท่านั้น \*

# การติดตั้ง ไม้ฝา WEATHERGROOVE



1 ติดตั้งไม้ฝา Weathergroove เข้ากับโครงคร่าวไม้ หรือแผ่น OSB โดยเริ่มจากด้านล่างสุดของผนัง และใช้เครื่องวัดระดับน้ำตรวจสอบระดับของแผ่นไม้ฝา

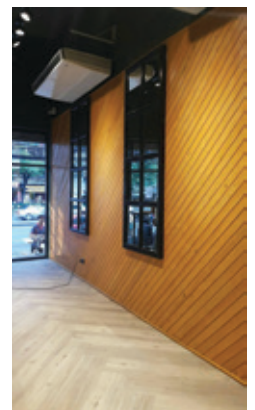
\* กรณีติดตั้งภายนอกคู่กับแผ่นไม้อัด หรือ OSB ควรใช้ Felt Paper สองพื้นด้วย



2 ใช้ปืนลม และลูกแม็กซ์เบอร์ F25 หรือ F30 ยิงเข้าที่ร่องสันของไม้ฝา โดยยิงตามร่องแนวยิงลูกแม็กซ์ ทำมุมเฉียง



3 ประกบไม้ฝา Weathergroove แผ่นต่อไปโดยใช้ Jig 5 มม. เพื่อให้ร่องระยะห่างเสมอกัน และเป็นการเว้น gap เพื่อให้ไม้ขยายตัวประมาณ 3 มิลลิเมตร



# ฝ้าเพดาน ผนังไม้สำเร็จรูป

นวัตกรรมใหม่ของงานฝ้าภายใต้แบรนด์ Chale't ฝ้าเพดานพร้อมใช้ ติดตั้งง่ายทันใจกับราคาที่ใครๆ ก็เอื้อมถึง ด้วยเทคโนโลยีการติดตั้งง่าย ประหยัดเวลาในการเก็บงาน คงความสวยงามของไม้จริงที่สัมผัสได้จากธรรมชาติ กระบวนการผลิตที่ได้มาตรฐานและใส่ใจต่อสิ่งแวดล้อม

ฝ้าไม้ทุกแผ่นทำการผลิตผ่านกระบวนการอบไม้ที่ได้รับมาตรฐาน Full Auto System โดยใช้คอมพิวเตอร์ควบคุม และด้วยความหนาถึง 8 มม. จึงมีความแข็งแรงไม่แอ่นตัว มีน้ำหนักเบากว่าแผ่นฝ้ายิบซั่มทั่วไปถึง 3 เท่า

SIZE : 8 x 135 x 2400mm.



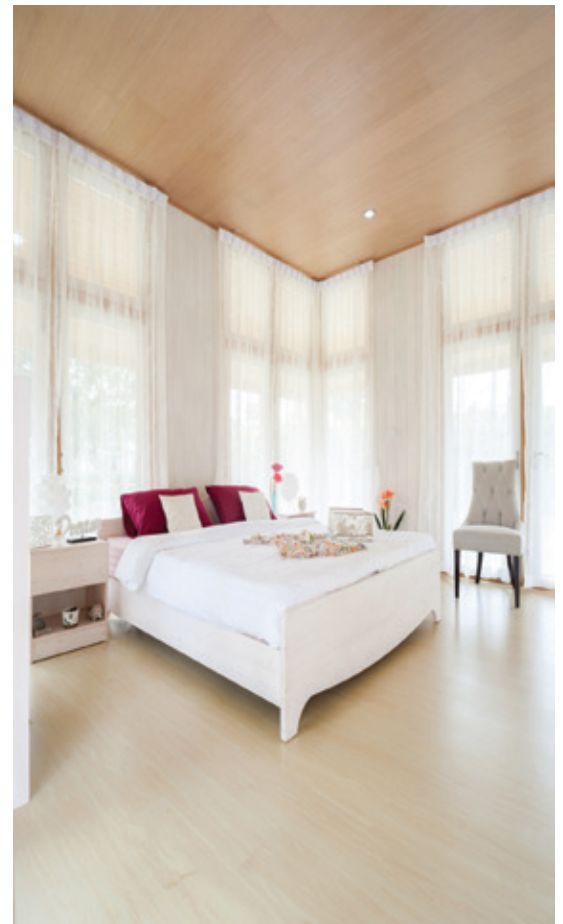
CL01-IVORY

CL01-WHITE WASH

CL03-OAK NATURAL

CL04-SMOKE GREY

CL05-WALNUT



## ☀️ Wood's Tips : วิธีกันความร้อน

สามารถปูแผ่นฉนวนกันความร้อนไว้บนฝ้า พาดไว้กับโครง C-line ได้ โดยเฉลี่ยไม่ควรให้น้ำหนักมากเกินไป อาจทำให้โครงฝ้าโค้งงอได้



## คุณสมบัติพิเศษ

- ติดตั้งง่าย ประหยัดเวลาในการเก็บงาน

มีลิ้นร่องช่วยให้ติดตั้งง่าย และสะดวกรวดเร็ว สามารถติดตั้งเข้ากับโครงฝ้า C Line ได้ทันที ไม่ต้องมีอุปกรณ์เพิ่มเติม ลดขั้นตอนการทำสีหน้างาน เพราะเป็นฝ้าไม้ที่ทำสำเร็จจากโรงงาน

- คงความสวยงามของไม้จริง

ที่สัมผัสได้จากธรรมชาติ

- กระบวนการผลิตที่ได้มาตรฐาน

และใส่ใจต่อสิ่งแวดล้อม ฝ้าไม้ทุกแผ่นทำการผลิตผ่านกระบวนการอบไม้ที่ได้รับมาตรฐาน Full Auto System โดยใช้คอมพิวเตอร์ควบคุมกระบวนการผลิตที่ได้มาตรฐาน ISO 9001 : 2015 และได้มาตรฐานระดับโลก World Class Quality Standard

- น้ำหนักเบา แข็งแรง ทนทาน ไม่แอ่นตัว

ด้วยความหนาถึง 8 มม. แต่เบากว่าแผ่นฝ้ายิบซั่มทั่วไปถึง 3 เท่า (น้ำหนัก 3.5 กก./ตร.ม.)

ป้องกันปลวก มอด รา รับประกัน 5 ปี



ป้องกันปลวก  
รับประกัน 5 ปี



## WOOD SHINGLE

แผ่นวัสดุบุหลังคาไม้จริง สามารถนำไปใช้ในงานตกแต่งผนังได้ ผลิตภัณฑ์ผ่านกระบวนการอบ ลดความชื้น การติดตั้งทำได้ง่ายและมีความทนทาน เป็นวัสดุที่ดูดซับความร้อนได้น้อย จึงทำให้อากาศภายในบ้านเย็นสบาย ไม่ร้อนอบอ้าว สร้างดีไซน์ให้บ้านสวยงามน่าอยู่ และสัมผัสธรรมชาติอย่างแท้จริง

SIZE : 0.5 x 5", 6" x 0.5 mm.

### Wood's Tips :

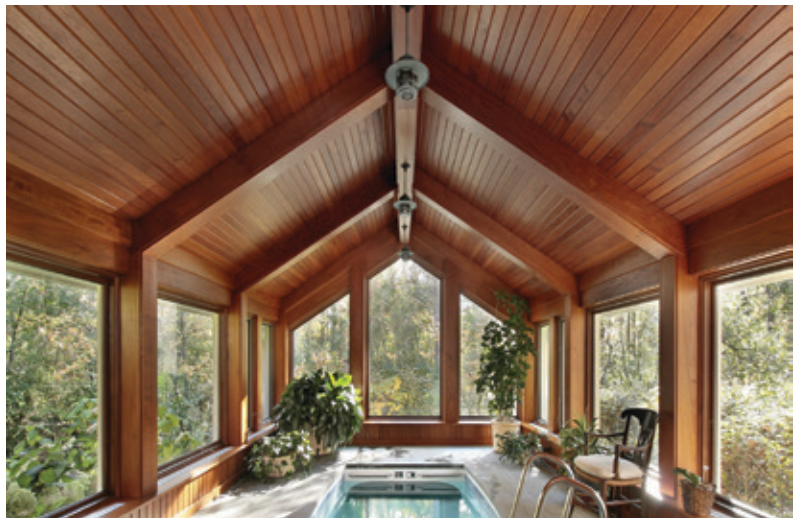
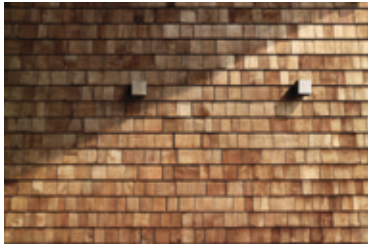
- **ข้อแนะนำ**

เมื่อติดตั้งเสร็จ ควรทำสีให้เรียบร้อยก่อนการใช้งาน เพื่อป้องกันความชื้นเข้าสู่เนื้อไม้ ซึ่งจะทำให้ไม่เกิดการบิดโก่งหรือแตกได้, ปรับแต่งขนาดได้ง่ายด้วยเครื่องมือช่างไม้ทั่วไป ทำสีได้ตามความต้องการ

- **การดูแลรักษา**

ใช้ผ้าแห้งเช็ดทำความสะอาดได้โดยไม่ต้องใช้น้ำยาใดๆ กรณีมีคราบประอะเปื้อน ให้ใช้ผ้าชุบน้ำยาถูพื้นแบบอ่อนผสมน้ำสะอาด และบิดให้แห้งเช็ดทำความสะอาด





# WALL&PANEL

เพื่อการตกแต่งงานผนังและฝ้า



ทีมงานบริการ  
ไม่เป็นอันพักคอย  
หมดปัญหาตลอด



ผ่านการอบ  
สภาวะแวดล้อม  
ขยายตัวหรือ  
บิดงอ



แข็งแรง ทนทาน  
กว่าวัสดุไม้ทามัน



บริการหลังการขาย  
ให้คำปรึกษา แนะนำ  
โดยผู้เชี่ยวชาญ



02-831-8222



chaletwood



chaletwood



ระบบติดตั้งด้วยไม้  
ประหยัดกว่า  
เมื่อเทียบกับเหล็ก



น้ำหนักเบา  
ขุดลงง่าย  
โยนติดตั้งน้อย



ติดตั้งง่าย  
รวดเร็ว  
ประหยัดเวลา



ไม่จากป่าปลูก  
ไว้เป็นมิตรกับ  
สิ่งแวดล้อม

www.chaletwood.com



\* ต้องติดตั้งตามระบบที่บริษัทกำหนดเท่านั้น